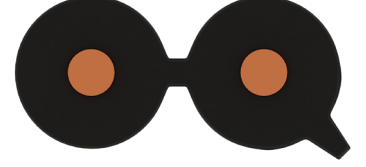


# Harici Telefon Kabloları

## Dış Tesisat Teli

Drop Wire Aerial



### Kullanım Alanları

· Abone kutusu ile abone ankastrisi arasında.

### Kablo Yapısı

1 - İletken : Som elektrolitik mono bakır (TS 2, IEC28, ASTM B3).  
2 - Dış Kılıf : Lineer alçak yoğunluklu veya orta yoğunluklu, UV rezistanslı siyah polietilen dış kılıf (ASTM D 1248).

### Teknik Özellikler

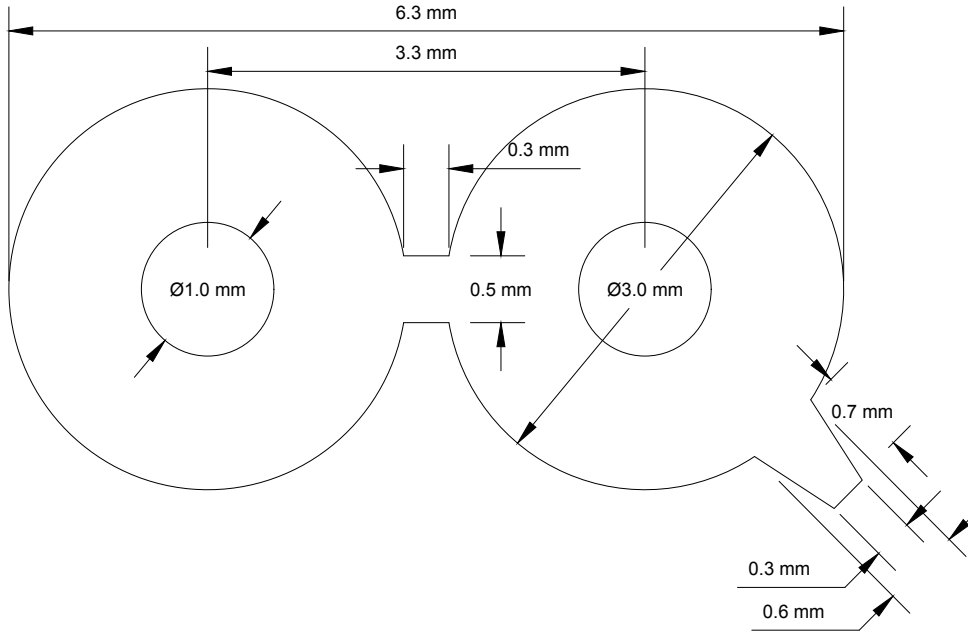
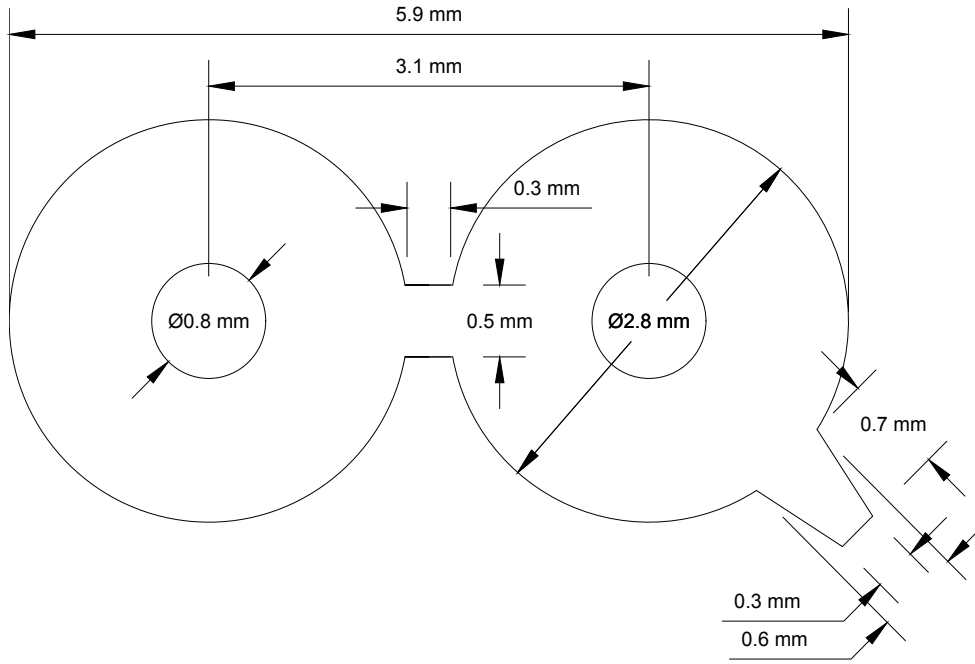
	İletken Çapı	
	0.80 mm	1.00 mm
<b>İletken Direnci <math>\Omega</math>/km (20 °C)</b>		
Maksimum Ortalama	28,96	23,39
İzolasyon Direnci M $\Omega$ /km (500 V DC)	>15000	>15000
<b>Dielektrik Kuvveti</b>		
<b>V (DC, 1 dakika)</b>		
Per - Per	5600	5600
Per - Ekran	5600	5600

### Dış Tesisat Teli

Boyutlar	a	d	r	s	g	l	m	n	o
Nominal Değerler	0.8 mm	2.8 mm	0.3 mm	0.5 mm	3.1 mm	5.9 mm	0.7 mm	0.6 mm	0.3 mm
	1.0 mm	3.0 mm	0.3 mm	0.5 mm	3.3 mm	6.3 mm	0.7 mm	0.6 mm	0.3 mm
Tolerans	0.012 mm	0.1 mm	0.1 mm	0.2 mm	0.2 mm	0.5 mm	0.1 mm	0.1 mm	0.1 mm

#### Notlar

Referans Standardı: TS EN 60708



## Dış Tesisat Teli

Part Numarası	İletken Sayısı	İletken Çapı (mm)	Ortalama Dış Çap (mm)	Bakır Ağırlığı (kg/km)	Ortalama Ağırlık (kg/km)	Makara Boyu (m)
3.180.0.0.1.0080.0.0002	2	0.8	2.9	9.7	21	1000/2000
3.180.0.0.1.0100.0.0002	2	1	3.1	15.1	28	1000/2000

## Dış Tesisat Teli (Kalaylı Bakır)

Part Numarası	İletken Sayısı	İletken Çapı (mm)	Ortalama Dış Çap (mm)	Bakır Ağırlığı (kg/km)	Ortalama Ağırlık (kg/km)	Makara Boyu (m)
3.181.0.0.1.0080.0.0002	2	0.8	2.9	9.7	21	1000/2000
3.181.0.0.1.0100.0.0002	2	1	3.1	15.1	28	1000/2000