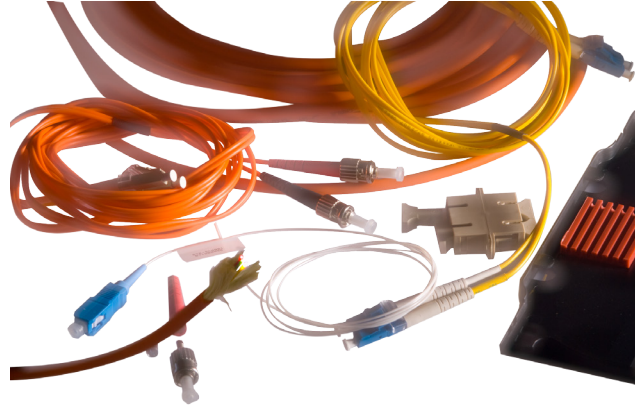


Fiber Optik Patch Kablolar



Kullanım Yeri

- . Fiber patch paneller ve optik dağıtım kutuları.
- . Çapraz fiber bağlantıları.
- . Fiber optik aktif cihaz bağlantıları.
- . Katlara ve masa üzerine kadar fiber bağlantıları.

Yapı

SC/ST/MT-RJ/LC/FC gibi tüm konnektör tiplerinden 2 adedinin değişik konfigürasyonlarda, 900 µm sıkı tüplü (Tight Buffer) Fiber patch kabloların / ZipCord'ların uçlarında sonlandırılması ile elde edilen, 1 - 10 metre arasında standart boylarda, hem G.652 ve G.655 Single mode hem de 62.5/125 ve 50/125 (OM2 ve OM3) olmak üzere Multi mode fiber tiplerinde, tekli (Simplex) ve çiftli (Duplex) olarak farklı uygulama alanları ve gereksinimlere göre üretilen fiber optik bağlantı kablolarıdır.

- 1 - : Fiber öz
- 2 - : 900 µm fiber tüp
- 3 - : Mukavemet için aramid iplik
- 4 - : SM için sarı, MM için turuncu, OM3 için mavi ya da menekşe LSOH dış kılıf
- 5 - : Fiber konnektörler

Teknik Özellikler

Zayıflama (dB/km)

Single Mode 1310 / 1550

0.38 / 0.24

Bant genişliği (MHz/km)

Multi mode 62.5/ 125 - 850/1300

500 / 500

Multi mode 50/125 - 850 / 1300

500 / 500

Multi mode OM3 - 850 /1300

1500 / 500

Yapısal Kablolama Fiber Ürünler

Fiber Optik Patch Kablolar



Teknik Özellikler

Optik Performans	
Optik Performans	
Ekleme kaybı	Max. 0.5 dB - tipik 0.35 dB (MT-RJ) Max. 0.7 dB - Tipik 0.5 dB
Mekanik	
Uzunluk	1m - 10m ± 10mm
Split uzunluk	150mm ± 5mm
Çevresel	
Isı dayanımı (IEC 874-1)	-40°C / +75°C (40 dönüşte 0.2 dB değişim)
Yüksek ısı (IEC 874-1)	+75°C (96 saatte 0.2 dB değişim)
Yaş ısı (IEC 874-1)	%95 RH için +60°C (96 saatte 0.2 dB değişim)
Titreşim (çifti IEC 874-1)	10-55Hz (1.5mm P to P 0.3 dB değişim)
Çiftli dayanım (IEC 874-1)	1000 çift dönüş (Her 25 dönüşte 0.2 dB değişim)
Çalışma sıcaklığı	-40°C / +85°C
Uyumluluk (IEC 874-1)	Optik ve mekanik olarak tüm konnektörlerle uyumlu