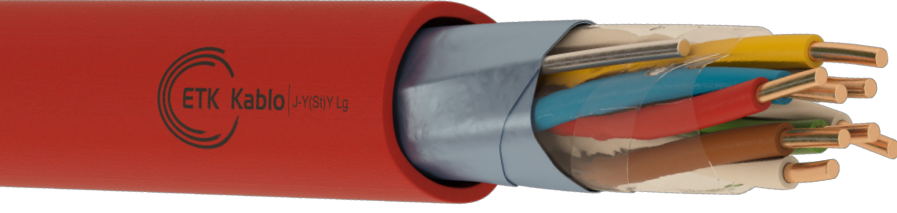


Elektronik Kontrol Kabloları Yangın Alarm Kabloları J-Y(St)Y Lg



Kullanım Alanları

- Enstrüman ve kontrol mühendisliğinde.
- Endüstriyel elektronikte.
- Bilgisayar ve ofis makinelerinde.
- Bina içi haberleşme sistemlerinde.
- Bina içi ses sistemlerinde.
- Güvenlik ve yangın ihbar sistemlerinde.

Kablo Yapısı

- 1 - İletken : Sınıf 1 elektrolitik mono bakır (IEC 60228, DIN VDE 0295, EN 60228)
- 2 - İzole : PVC bileşke (VDE 0815, EN 50290-2-21)
- 3 - Büküm : İkili çiftler yıldız dörtlü daha fazlası katlar halinde çift büküm
- 4 - Ayırıcı : Polyester bant
- 5 - Ekran : Kalaylı bakır toprak teli, Al/PET bant
- 6 - Dış Kılıf : Ultraviyole ışınlarına dayanıklı PVC dış kılıf. RAL 3000 (Kırmızı)

Teknik Özellikler

İletken Çapı	İletken Direnci Ω/km (20 °C)	İzolasyon Direnci MΩ/km (500 V DC)	Efektif Kapasite nF/km (800 Hz)	Çalışma Voltajı V DC	Test Voltajı V (DC, 1 dakika)
0.60 mm	130	100	100	300	800
0.80 mm	73.2	100	100	300	800
1.00 mm	44.6	100	100	300	1000
1.5 mm ²	24.6	100	100	300	1000
2.5 mm ²	15.1	100	100	300	1000

Mekanik Özellikler

Bükülme Yarıçapı	Sıcaklık Aralığı Çalışma
10xD mm	-30°C~+70°C

Standartlar

Alev Geciktiricilik Testi

IEC 60332-1-2, VDE 0482-332-1-2, EN 60332-1-2

Notlar

Referans Standardı: DIN VDE 0815, TSEK

J-Y(St)Y Lg

Part Numarası	Per Sayısı	İletken Çapı (mm)	Ortalama Dış Çap (mm)	Bakır Ağırlığı (kg/km)	Ortalama Ağırlık (kg/km)	Makara Boyu (m)
3.640.1.2.2.0060.00001	1	0.6	4.1	7.2	21	100/500/1000
3.640.1.2.2.0060.00002	2	0.6	4.7	12.5	31	100/500/1000
3.640.1.2.2.0060.00003	3	0.6	6.1	17.8	45	100/500/1000
3.640.1.2.2.0060.00004	4	0.6	7.2	23.1	57	100/500/1000
3.640.1.2.2.0060.00005	5	0.6	7.5	28.4	67	100/500/1000
3.640.1.2.2.0060.00006	6	0.6	9.1	33.7	82	100/500/1000
3.640.1.2.2.0060.00008	8	0.6	9.3	44.3	98	100/500/1000
3.640.1.2.2.0060.00010	10	0.6	9.7	54.9	116	100/500/1000
3.640.1.2.2.0060.00012	12	0.6	10.4	65.6	134	100/500/1000
3.640.1.2.2.0060.00014	14	0.6	11.3	76.2	157	100/500/1000
3.640.1.2.2.0060.00016	16	0.6	11.9	86.8	175	100/500/1000
3.640.1.2.2.0060.00020	20	0.6	13.3	108	211	100/500/1000
3.640.1.2.2.0060.00024	24	0.6	14.3	129.2	251	100/500/1000
3.640.1.2.2.0060.00025	25	0.6	14.5	134.5	260	100/500/1000
3.640.1.2.2.0060.00030	30	0.6	18.8	161.1	329	100/500/1000
3.640.1.2.2.0060.00040	40	0.6	20.8	214.1	415	100/500/1000
3.640.1.2.2.0060.00050	50	0.6	23	267.2	502	100/500/1000
3.640.1.2.2.0060.00060	60	0.6	25.1	320.2	601	100/500/1000
3.640.1.2.2.0060.00080	80	0.6	28.1	426.3	768	100/500/1000
3.640.1.2.2.0060.00100	100	0.6	32.1	532.4	956	100/500/1000
Part Numarası	Per Sayısı	İletken Çapı (mm)	Ortalama Dış Çap (mm)	Bakır Ağırlığı (kg/km)	Ortalama Ağırlık (kg/km)	Makara Boyu (m)
3.640.1.2.2.0080.00001	1	0.8	4.6	11.3	28	100/500/1000
3.640.1.2.2.0080.00002	2	0.8	5.3	20.7	43	100/500/1000
3.640.1.2.2.0080.00003	3	0.8	6.9	30.2	63	100/500/1000
3.640.1.2.2.0080.00004	4	0.8	8.1	39.6	80	100/500/1000
3.640.1.2.2.0080.00005	5	0.8	8.6	49.1	96	100/500/1000
3.640.1.2.2.0080.00006	6	0.8	10.4	58.5	116	100/500/1000
3.640.1.2.2.0080.00008	8	0.8	10.7	77.3	141	100/500/1000
3.640.1.2.2.0080.00010	10	0.8	11.1	96.2	169	100/500/1000
3.640.1.2.2.0080.00012	12	0.8	11.9	115.1	197	100/500/1000
3.640.1.2.2.0080.00014	14	0.8	12.8	133.9	228	100/500/1000
3.640.1.2.2.0080.00016	16	0.8	13.5	152.8	255	100/500/1000
3.640.1.2.2.0080.00020	20	0.8	15.2	190.5	311	100/500/1000
3.640.1.2.2.0080.00024	24	0.8	16.2	228.3	370	100/500/1000
3.640.1.2.2.0080.00025	25	0.8	16.5	237.7	384	100/500/1000
3.640.1.2.2.0080.00030	30	0.8	21.3	284.8	470	100/500/1000
3.640.1.2.2.0080.00040	40	0.8	23.8	379.2	613	100/500/1000
3.640.1.2.2.0080.00050	50	0.8	26.4	473.5	748	100/500/1000
3.640.1.2.2.0080.00060	60	0.8	28.8	567.8	896	100/500/1000
3.640.1.2.2.0080.00080	80	0.8	32.3	756.4	1156	100/500/1000
3.640.1.2.2.0080.00100	100	0.8	36.8	945.1	1423	100/500/1000

J-Y(St)Y Lg

Part Numarası	Per Sayısı	İletken Çapı (mm)	Ortalama Dış Çap (mm)	Bakır Ağırlığı (kg/km)	Ortalama Ağırlık (kg/km)	Makara Boyu (m)
3.640.1.2.2.0100.0.0001	1	1	5.5	19.6	41	100/500/1000
3.640.1.2.2.0100.0.0002	2	1	6.3	34.4	64	100/500/1000
3.640.1.2.2.0100.0.0003	3	1	8.1	49.5	90	100/500/1000
3.640.1.2.2.0100.0.0004	4	1	9.6	64.3	115	100/500/1000
3.640.1.2.2.0100.0.0005	5	1	10.1	79.2	137	100/500/1000
3.640.1.2.2.0100.0.0006	6	1	12.3	94.1	166	100/500/1000
3.640.1.2.2.0100.0.0008	8	1	12.7	123.9	207	100/500/1000
3.640.1.2.2.0100.0.0010	10	1	13.1	153.6	243	100/500/1000
3.640.1.2.2.0100.0.0012	12	1	14.1	183.4	286	100/500/1000
3.640.1.2.2.0100.0.0014	14	1	15.2	213.1	331	100/500/1000
3.640.1.2.2.0100.0.0016	16	1	16.1	242.9	372	100/500/1000
3.640.1.2.2.0100.0.0020	20	1	18	302.4	454	100/500/1000
Part Numarası	Per Sayısı	İletken Kesiti (mm ²)	Ortalama Dış Çap (mm)	Bakır Ağırlığı (kg/km)	Ortalama Ağırlık (kg/km)	Makara Boyu (m)
3.640.1.2.2.0150.0.0001	1	1.5	6.8	32.2	63	100/500/1000
3.640.1.2.2.0150.0.0002	2	1.5	7.8	59.6	102	100/500/1000
3.640.1.2.2.0150.0.0003	3	1.5	10.2	87.4	147	100/500/1000
3.640.1.2.2.0150.0.0004	4	1.5	12.5	114.9	197	100/500/1000
3.640.1.2.2.0150.0.0005	5	1.5	13.1	142.4	233	100/500/1000
3.640.1.2.2.0150.0.0006	6	1.5	16.2	170	290	100/500/1000
3.640.1.2.2.0150.0.0008	8	1.5	16.9	225	368	100/500/1000
3.640.1.2.2.0150.0.0010	10	1.5	17.4	280	438	100/500/1000
Part Numarası	Per Sayısı	İletken Kesiti (mm ²)	Ortalama Dış Çap (mm)	Bakır Ağırlığı (kg/km)	Ortalama Ağırlık (kg/km)	Makara Boyu (m)
3.640.1.2.2.0250.0.0001	1	2.5	7.8	49.6	88	100/500/1000
3.640.1.2.2.0250.0.0002	2	2.5	9	94.4	148	100/500/1000
3.640.1.2.2.0250.0.0003	3	2.5	11.9	140	215	100/500/1000
3.640.1.2.2.0250.0.0004	4	2.5	14.5	185	283	100/500/1000
3.640.1.2.2.0250.0.0005	5	2.5	15.1	230.1	339	100/500/1000
3.640.1.2.2.0250.0.0006	6	2.5	18.9	275.1	419	100/500/1000
3.640.1.2.2.0250.0.0008	8	2.5	19.7	365.2	537	100/500/1000
3.640.1.2.2.0250.0.0010	10	2.5	20.3	455.3	647	100/500/1000