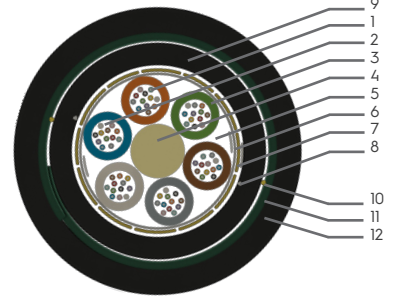
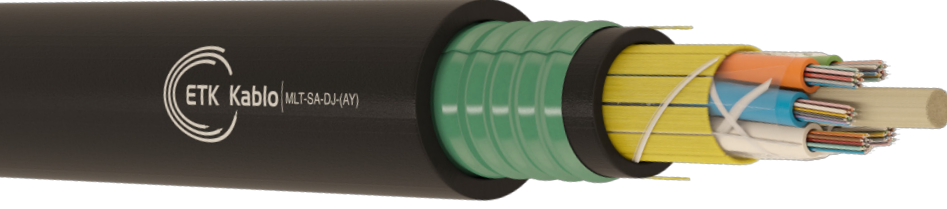


Fiber Optik Kablolar MLT-SA-DJ-(AY27)

A-DF(ZN)2Y(SR)2Y

Gevşek çok tüplü, korüğe çelik bant zırlı fiber optik kablo.

RoHS REACH CE



Kullanım Alanları

- Yer altına gömülebilme ve boru içine monte edilebilme.
- İttirme, üfleme tekniği ile montaja uygunluk.
- Ağır çevre koşullarında kullanılabilirlik.
- MAN, WAN, LAN uygulamaları veya GSM, CATV, SMATV şebekelerinin ana omurga kablosu olabileme.

Kablo Yapısı

- 1 - Optik fiber lif ¹
- 2 - Suya karşı dirençli tüp dolgu jeli
- 3 - PBT tüp
- 4 - Metal içermeyen merkezi mukavemet elemanı (FRP)
- 5 - Öz dolgu jeli
- 6 - Öz sargısı (Polyester bant)
- 7 - Metal içermeyen mukavemet elemanı (Aramid yarn)
- 8 - Soyma ipi
- 9 - Ultraviyole ışınlar dayanıklı polietilen (LLDPE) siyah iç kılıf
- 10- Soyma ipi
- 11- Korüğe çelik bant
- 12- Ultraviyole ışınlar dayanıklı polietilen (HDPE) siyah dış kılıf

Mekanik ve Çevresel Özellikler

	Test Standardı	Şartname Değeri	Kabul Kriteri
Maksimum Germe Kuvveti ²	IEC 60794-1-2-E1	1.5 x W(N), min. 2700 N	Fiber uzaması ≤ 0.33%
Maksimum Çalışma Kuvveti	IEC 60794-1-2-E1	0.5 x W(N), min. 900 N	Δα ≤ 0.05 dB, fiber uzaması yok
Ezme Mukavemeti	IEC 60794-1-2-E3	4000 N / 100 mm, maks. 15 min	Δα ≤ 0.05 dB, hasar yok
Darbe Mukavemeti	IEC 60794-1-2-E4	10 Nm, 3 darbe, R= 300 mm	Δα ≤ 0.05 dB test sonrası
Burulma Dayanımı	IEC 60794-1-2-E7	1 m. 100N, +/- 180°, 10 çevrim	Δα ≤ 0.05 dB, hasar yok
Tekrar Eden Bükülme	IEC 60794-1-2-E6	R=20x D, 100 N, 35 çevrim	Hasar yok
Bükülme Çapı	IEC 60794-1-2-E11	R=20x D, 4 döndürme, 3 çevrim	Δα ≤ 0.05 dB, hasar yok
Sıcaklık Döngüsü	IEC 60794-1-2-F1	-20°C to +70°C	Δα ≤ 0.05 dB/km
Su Sızdırmazlık	IEC 60794-1-2-F5B	Numune= 3 m, su sütunu= 1 m	24 saat sonrası su sızdırmazlık.

Uygulama

	Minimum Bükme Yarıçapı		Sıcaklık Aralığı	
Hareketli	20 x kablo Ø	Depolama	-40 to +70°C	Kurulum -30 to +60°C
Sabit	15 x kablo Ø	Taşıma	-40 to +70°C	Çalışma -40°C to +70°C

Markalama, Paketleme, Sevk Boyları

Markalama	ETK Kablo <Üretim Yılı> <Fiber Sayısı ve Tipi> <Boy İşaretleme Metresi>
Paketleme	Korumalı ahşap makara
Sevk Boyları	2 km, 4 km ± %5 tolerans

Notlar

¹ Optik fiber lif, müşteri talebine göre G.652.D, G.655, G.657.A1, G.657.A2, OM1, OM2, OM3, OM4 olarak uygulanabilir.

² Maksimum germe kuvveti, müşteri talebi doğrultusunda değiştirilebilir.

Üretim Standardı: TS EN 60794-3-12

MLT-SA-DJ-(AY27)

Part Numarası	Lif Cinsi	Fiber Sayısı	Tüp Sayısı	Fitil Sayısı	Tüp Çapı (mm)	FRP Çapı (mm)	Kablo Çapı (mm)	Ortalama Ağırlık (kg/km)
3.2270.6.10900.00002	SM G.652.D	2	1	5	2.05	2.2	13.9	202
3.2270.6.10900.10004	SM G.652.D	4	1	5	2.05	2.2	13.9	202
3.2270.6.10900.00004	SM G.652.D	4	2	4	2.05	2.2	13.9	203
3.2270.6.10900.10006	SM G.652.D	6	1	5	2.05	2.2	13.9	202
3.2270.6.10900.00006	SM G.652.D	6	3	3	2.05	2.2	13.9	203
3.2270.6.10900.10008	SM G.652.D	8	1	5	2.05	2.2	13.9	202
3.2270.6.10900.20008	SM G.652.D	8	2	4	2.05	2.2	13.9	202
3.2270.6.10900.00008	SM G.652.D	8	4	2	2.05	2.2	13.9	204
3.2270.6.10900.10012	SM G.652.D	12	1	5	2.25	2.2	14.4	213
3.2270.6.10900.20012	SM G.652.D	12	3	3	2.05	2.2	13.9	203
3.2270.6.10900.00012	SM G.652.D	12	6	0	2.05	2.2	13.9	205
3.2270.6.10900.10016	SM G.652.D	16	2	4	2.05	2.2	13.9	202
3.2270.6.10900.00016	SM G.652.D	16	4	2	2.05	2.2	13.9	204
3.2270.6.10900.00020	SM G.652.D	20	5	1	2.05	2.2	13.9	204
3.2270.6.10900.10024	SM G.652.D	24	2	4	2.25	2.2	14.4	213
3.2270.6.10900.30024	SM G.652.D	24	3	3	2.05	2.2	13.9	202
3.2270.6.10900.20024	SM G.652.D	24	4	2	2.05	2.2	13.9	203
3.2270.6.10900.00024	SM G.652.D	24	6	0	2.05	2.2	13.9	205
3.2270.6.10900.00032	SM G.652.D	32	4	2	2.05	2.2	13.9	203
3.2270.6.10900.10036	SM G.652.D	36	3	3	2.25	2.2	14.4	214
3.2270.6.10900.00036	SM G.652.D	36	6	0	2.05	2.2	13.9	204
3.2270.6.10900.10048	SM G.652.D	48	4	2	2.25	2.2	14.4	214
3.2270.6.10900.00048	SM G.652.D	48	6	0	2.05	2.2	13.9	204
3.2270.6.10900.00050	SM G.652.D	50	5	1	2.25	2.5	14.6	221
3.2270.6.10900.00060	SM G.652.D	60	5	1	2.25	2.5	14.6	220
3.2270.6.10900.00064	SM G.652.D	64	8	0	2.25	2.7	16.1	265
3.2270.6.10900.00072	SM G.652.D	72	6	0	2.25	2.5	14.6	220
3.2270.6.10900.00096	SM G.652.D	96	8	0	2.25	2.7	16.1	264
3.2270.6.10900.00100	SM G.652.D	100	10	0	2.25	2.7	17.5	314
3.2270.6.10900.00144	SM G.652.D	144	12	0	2.25	2.7	19.1	356
3.2270.6.10900.00192	SM G.652.D	192	16	2	2.25	2.7	19.5	369
3.2270.6.10900.00216	SM G.652.D	216	18	0	2.25	2.7	19.5	377